

AIR 5
(art. 26.3 di N.T.A. di P.S.C. e art. 34 di N.E.U. di R.U.E.)
SUBCOMPARTO A

Oggetto
PIANO URBANISTICO ATTUATIVO RELATIVO ALL'AMBITO DI INTEGRAZIONE DEGLI INSEDIAMENTI RESIDENZIALI DENOMINATO "AIR 5" - SUBCOMPARTO "A" SITO IN VIA S.G. BOSCO IN COMUNE DI BIBBIANO (RE)

Ditta
IMMOBILIARE TRE TORRI S.R.L.

Titolo
PLANIMETRIA DEL VERDE

Data **DICEMBRE 2021** Scala **1:200** Orientamento Tavola n. **2H**

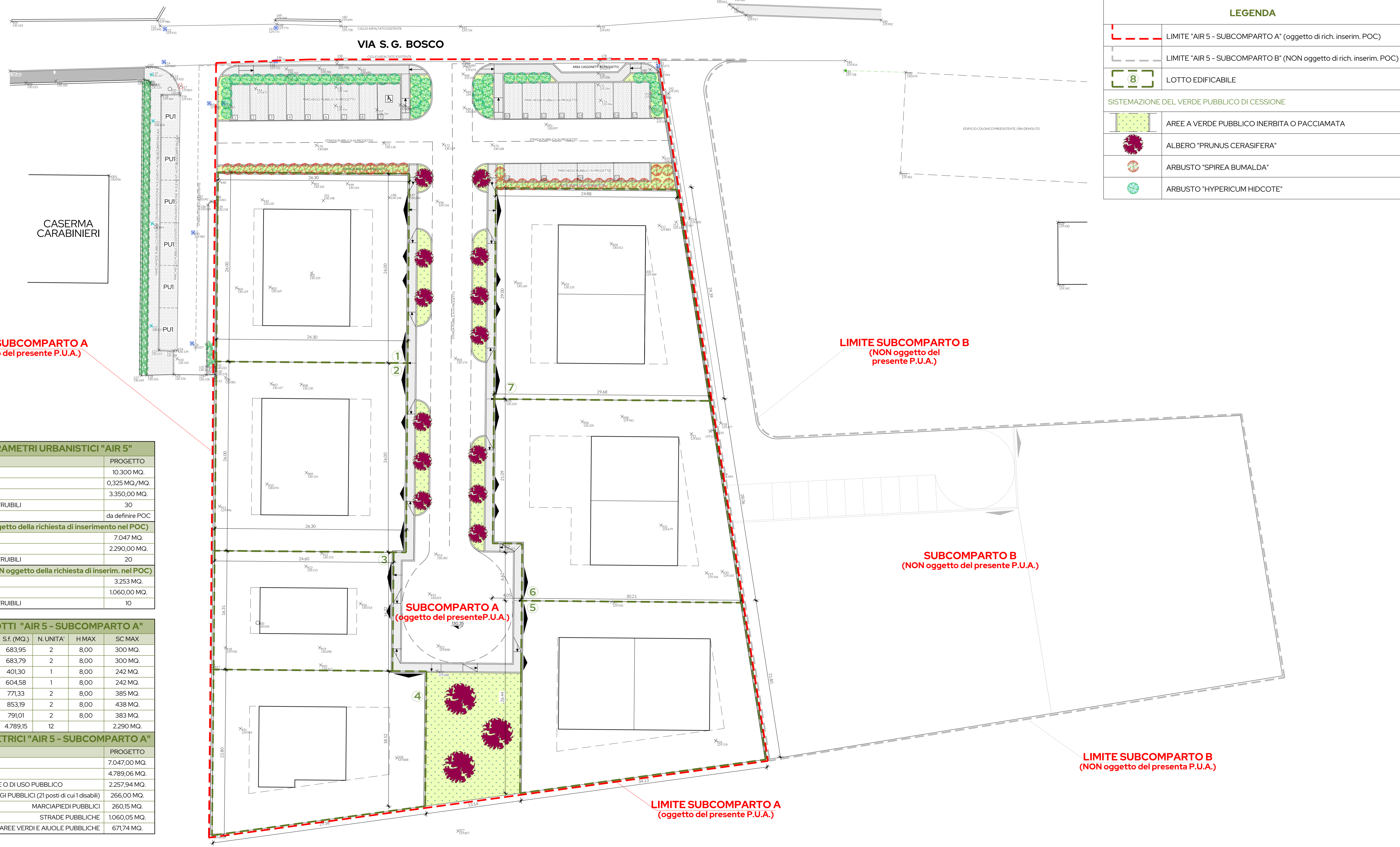
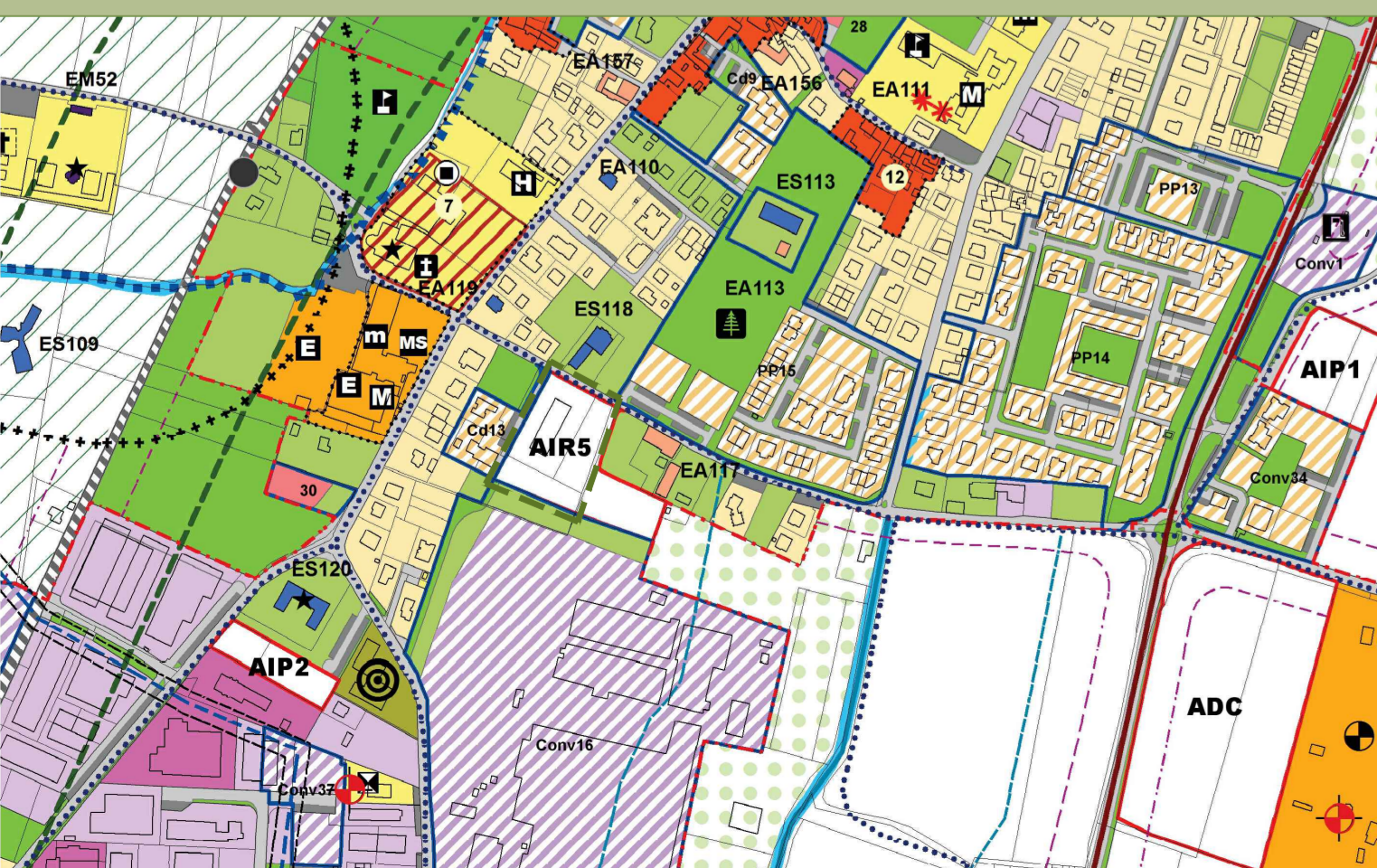
I Progettisti
Dott. Ing. MASSIMO PATTACINI geom. **STEFANO MARAZZI**



ESTRATTO DI MAPPA CATASTALE
COMUNE DI BIBBIANO (RE) - Fg. 29 Mapp. 216 - 335 (scala 1:2.000)



STRALCIO DI R.U.E.
COMUNE DI BIBBIANO (RE) TAV. P.4.2 (scala 1:5.000)



LEGENDA

	LIMITE "AIR 5 - SUBCOMPARTO A" (oggetto di rich. inserim. POC)
	LIMITE "AIR 5 - SUBCOMPARTO B" (NON oggetto di rich. inserim. POC)
	LOTTO EDIFICABILE
SISTEMAZIONE DEL VERDE PUBBLICO DI CESSIONE	
	AREE A VERDE PUBBLICO INERBITA O PACCIAMATA
	ALBERO "PRUNUS CERASIFERA"
	ARBUSTO "SPIREA BUMALDA"
	ARBUSTO "HYPERICUM HIDCOTE"

LIMITE SUBCOMPARTO A
(oggetto del presente P.U.A.)

LIMITE SUBCOMPARTO B
(NON oggetto del presente P.U.A.)

SUBCOMPARTO B
(NON oggetto del presente P.U.A.)

SUBCOMPARTO A
(oggetto del presente P.U.A.)

LIMITE SUBCOMPARTO A
(oggetto del presente P.U.A.)

LIMITE SUBCOMPARTO B
(NON oggetto del presenta P.U.A.)

TABELLA PARAMETRI URBANISTICI "AIR 5"

DESCRIZIONE	PROGETTO
SUPERFICIE TERRITORIALE	10.300 MQ.
UT max	0,325 MQ/MQ.
SC COSTRUIBILE	3.350,00 MQ.
N. TEORICO ALLOGGI COSTRUIBILI	30
SUP. FONDARIA max	da definire POC
SUBCOMPARTO A (oggetto della richiesta di inserimento nel POC)	
SUPERFICIE TERRITORIALE	7.047 MQ.
SC COSTRUIBILE	2.290,00 MQ.
N. TEORICO ALLOGGI COSTRUIBILI	20
SUBCOMPARTO B (NON oggetto della richiesta di inserim. nel POC)	
SUPERFICIE TERRITORIALE	3.253 MQ.
SC COSTRUIBILE	1.060,00 MQ.
N. TEORICO ALLOGGI COSTRUIBILI	10

TABELLA DEI LOTTI "AIR 5 - SUBCOMPARTO A"

RIF.	TIPOLOGIA	S.f. (MQ.)	N. UNITA'	H MAX	SC MAX
1	VILLETTE ABBINATE	683,95	2	8,00	300 MQ.
2	VILLETTE ABBINATE	683,79	2	8,00	300 MQ.
3	ABITAZ. UNIFAMIL.	401,30	1	8,00	242 MQ.
4	ABITAZ. UNIFAMIL.	604,58	1	8,00	242 MQ.
5	VILLETTE ABBINATE	771,33	2	8,00	385 MQ.
6	VILLETTE ABBINATE	853,19	2	8,00	438 MQ.
7	VILLETTE ABBINATE	791,01	2	8,00	383 MQ.
TOTALI		4.789,15	12		2.290 MQ.

TABELLA DATI METRICI "AIR 5 - SUBCOMPARTO A"

DESCRIZIONE	PROGETTO	
SUPERFICIE TERRITORIALE	7.047,00 MQ.	
SUPERFICIE FONDARIA	4.789,06 MQ.	
AREE PUBBLICHE CESSIONE O DI USO PUBBLICO	2.257,94 MQ.	
di cui	PARCHEGGI PUBBLICI (21 posti di cui 1 disabili)	266,00 MQ.
	MARCIAPIEDI PUBBLICI	260,15 MQ.
	STRADE PUBBLICHE	1.060,05 MQ.
	AREE VERDI E AIUOLE PUBBLICHE	671,74 MQ.